



**КОМИТЕТ ИМУЩЕСТВЕННЫХ ОТНОШЕНИЙ
АДМИНИСТРАЦИИ ПЕРМСКОГО МУНИЦИПАЛЬНОГО ОКРУГА**

РЕШЕНИЕ

о размещении объектов № 850

Пермский край
Пермский округ

26.04.2023

Комитет имущественных отношений администрации Пермского муниципального округа разрешает Открытому акционерному обществу «Межрегиональная распределительная сетевая компания Урала» (ИНН 6671163413, ОГРН 1056604000970, почтовый адрес: 620026, г. Екатеринбург, ул. Мамина Сибиряка, д. 140)

размещение объекта: «Строительство ВЛ 0,4 кВ с установкой ПУ для электроснабжения с. Кояново (4500079602)»

на землях государственная собственность на которые не разграничена

на срок бессрочно

Местоположение: Пермский край, Пермский муниципальный округ, с. Кояново

Приложение: схема предполагаемых к использованию земель или земельных участков.

Особые условия использования:

1) При установке опор электросетевого хозяйства учесть параметры ширины проезда улично-дорожной сети, во избежание сужения полосы отвода дороги. Установить опоры на расстоянии не более 2 метров от границ земельного участка.

2) При условии получения разрешения на производство земляных работ.

Заместитель председателя комитета
имущественных отношений администрации
Пермского муниципального округа


(подпись, печать)

М.В. Королева



**Схема предполагаемых к использованию земель
или части земельного участка**

Объект: Строительство ВЛ 0,4 кВ с установкой ПУ для электроснабжения с. Кояново (4500079602)

Местоположение: Пермский край, Пермский муниципальный округ, с. Кояново

Площадь земель или части земельного участка, кв.м 238

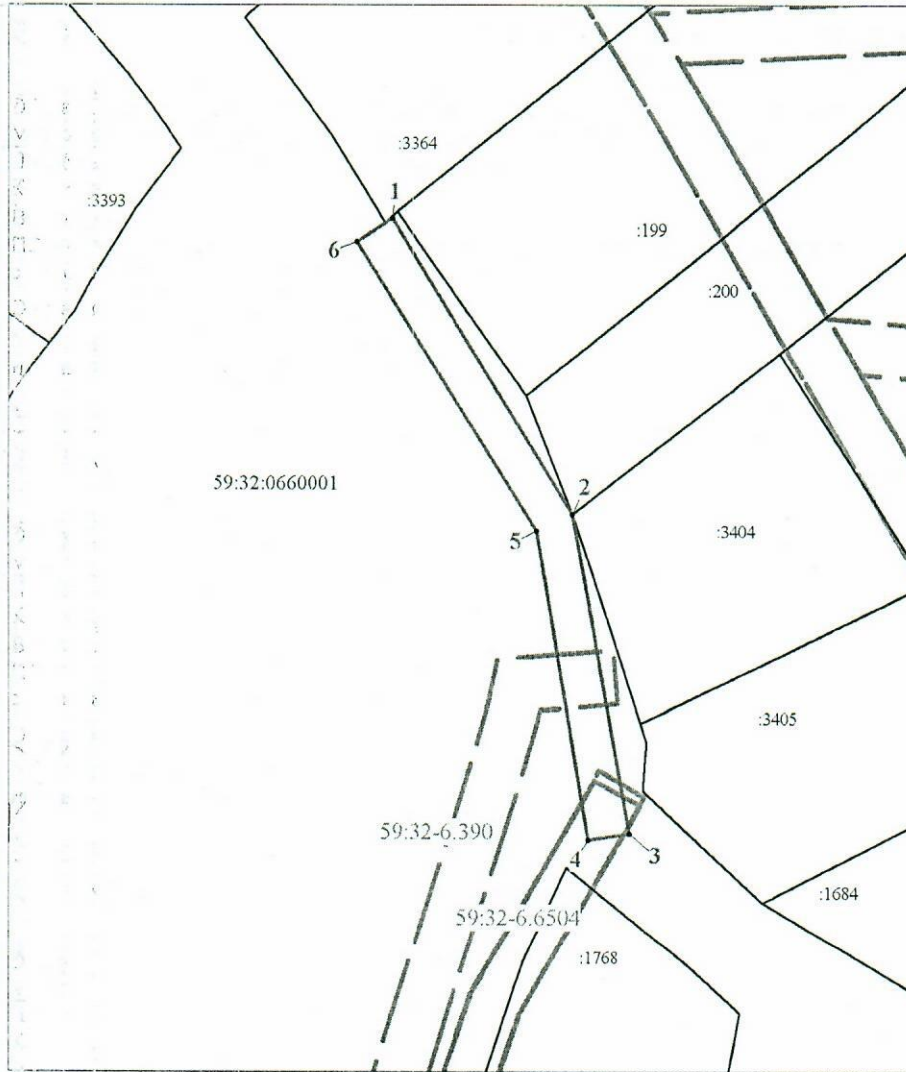
Категория земель: - Земли населенных пунктов

Вид разрешенного использования: -

Цель использования: под объекты инженерного оборудования электроснабжения Строительство ВЛ 0,4 кВ с установкой ПУ для электроснабжения с. Кояново (4500079602)

Описание границ смежных землепользователей:

от точки 1 до точки 1 - земли Пермского муниципального округа



Масштаб 1:700

**Координаты характерных точек МСК
59, зона 2**

| № | Координаты, м | |
|----------|---------------|------------|
| | X | Y |
| 1 | 2 | 3 |
| 1 | 494211.54 | 2236139.83 |
| 2 | 494183.71 | 2236157.06 |
| 3 | 494154.24 | 2236162.48 |
| 4 | 494153.63 | 2236158.53 |
| 5 | 494182.16 | 2236153.60 |
| 6 | 494209.42 | 2236136.48 |
| 1 | 494211.54 | 2236139.83 |

Условные обозначения:

- предполагаемые к использованию земли;
- существующая часть границы, имеющиеся в ЕГРН сведения о которой достаточны для определения ее местоположения;
- 1** - характерные точки границы испрашиваемого земельного участка;
- границы зон, с особыми условиями использования территории, внесенные в ЕГРН
- граница кадастрового квартала;

59:32:0660001 - кадастровый номер квартала.

Заявитель: Стафеева М.А.
(по доверенности ОАО "ИРСК Урала" от 07.02.2023 №59 АА 4190270)